



ブライツ・アセット株式会社

スペイン世論調査

左派連合かポピュリズム政党含む右派連合の形成か？

4月28日に実施されるスペイン総選挙（定数350）について、世論調査では、サンチエス首相率いる社会労働党がリードを保つものの、急進左派のポデモスと連携しても過半数の議席は獲得できない情勢となっている。

ABCに掲載された調査では、社会労働党の予想獲得議席数は134-139議席で、前回調査（136-139議席）とほぼ変わらず。ポデモスの予想獲得議席数は27議席で、これを足しても過半数の176議席には届かない。保守派の国民党（PP）が81-86議席、中道右派シウダダノスは最大42-44議席の獲得が予想されている。極右のボックス（Vox）は30-32議席と、前回調査（25-29議席）を上回り、支持を伸ばしていることをうかがわせる。

（ロイター 2019/4/22より）

マーケティングセールス部

2019/04/25

金融商品取引業者：ブライツ・アセット株式会社
登録番号：関東財務局長（金商）第3102号
加入協会：一般社団法人第二種金融商品取引業協会
一般社団法人金融先物取引業協会
一般社団法人日本投資顧問業協会
HP：www.brightasset.co.jp

当資料は、投資環境に関する参考情報の提供を目的としてブライツ・アセット株式会社が作成した資料です。投資勧誘を目的としたものではありません。当資料は信頼できると考えられる情報に基づき作成されていますが、情報の正確性、完全性を保証するものではありません。ここに示された意見などは、当資料作成日現在の当社の見解であり、事前の連絡なしに変更されることがあります。投資に関する決定は、お客様ご自身で判断なさるようお願いいたします。

スペイン世論調査

左派連合かポピュリズム政党含む右派連合の形成か？

スペインの主要政党と世論調査動向

おもな政党

国民党 (Partido Popular : PP)

中道右派政党。反カタルーニャ独立。6月1日党首ラホイ首相は不信任可決。

シウダダノス (市民党、Ciudadanos : C's)

カタルーニャが活動の拠点ながら、カタルーニャの独立や自治権拡大には強硬に反対。中道で自由主義と社会民主主義を融合した政策を標榜。改革派。国民党から分離した政党。親 EU 派。

党首：アルベール・リベラ

社会労働党 (Partido Socialista Obrero Español : PSOE)

中道左派。かつての 2 大政党。社会サービスの充実、必要最低限の収入給付、最低賃金制度の導入。

党首：ペドロ・サンチェス・ペレス＝カステホン (Pedro Sánchez Pérez-Castejón)

6月1日のラホイ首相不信任可決により、サンチェス書記長が組閣。

ポデモス

急進左派。反既存政党。反緊縮財政。最低収入保障、貧窮世帯への援助。難民受け入れ推進。バスク・カタルーニャ独立推進。内部抗争が話題。

党首：パブロ・イグレシアス・トゥリオン (Pablo Iglesias Turrión)

Vox

国民党(PP)から独立した極右ポピュリズム政党。国粋主義・スペイン統一主義。穏健派のユーロ懐疑派 (親 EU だが、スペインに主権を取り戻すという EU 改革派)。反移民・反イスラム。

地域政党

カタルーニャ州やバスク地方の独立を目指す地域政党があるが、国政ではまだ少数政党でしかない。

最近の動向

国民党への批判が高まるなか、2018年6月1日にラホイ首相の不信任案が可決した。

これまで、連立を組んでいたシウダダノスが国民党のラホイ首相への不信任に協力することになり、中道左派の社会労働党をはじめとする野党連合が結集して、不信任案が可決するに至った。それでも議会での勢力はぎりぎり過半数を維持しているにすぎず、今後の政権運営は容易ではないと予想されていた。

国民党の支持率は昨年夏以降下がり続け、30%あった支持率は20%を割り込む水準まで下がってきた。一方、支持を集めたのは、シウダダノスで10%台だった支持率は25%近くまで上昇していた。社会労働党や急進左派のポデモスはどちらも20%近辺で推移していた。

不信任可決後、野党連合の連立政権が誕生した後、首相をだした社会労働党の支持率が上がってきた。2019年になって30%程度の支持率を集めている。国民党から支持乗り換えが目立ったシウダダノス (Cs) は、勢いを失い、再度国民党支持が底打ちした後、盛り返してきた。

18年12月のアンダルシア州選挙で10%の支持を集めて以降、極右ポピュリズム政党 Vox の認知度が大きな存在感を示し始めている。国際移住機関 (IOM) によれば、18年にスペインに入った移民は前年比約2.3倍の約6万5千人。主にアフリカから密航業者のあっせんでボートに乗り、地中海経由でたどり着く。欧州全体では約14万人と同4万人減ったが、スペインがほぼ半数を占めている。移民排斥を唱える Vox への支持は高まり、二桁の支持率獲得が定着してきている。

2019年度予算が議会を通過せず膠着したところで、サンチェス首相は解散総選挙に打って出た。ボックス支持上昇で、右傾化を危惧し、独立運動派の票を取り込みたいとして、カタルーニャ州でのデモも解散総選挙に向かわせた理由の一つとする見方もあった。左翼連合に独立派を加えると支持率は約45%。

中道左派の社会労働党を中心に、現状維持となるか、ボックスに伝統的な中道右派の国民党、新興勢力の中道右派シウダダノスが加わって右派連合をつくり、政権奪取を目指すとの見方がある。最新の調査結果は3党合わせて支持率は約45%。

スペインの世論調査

	調査会社 (サンプル数)	ポデモス (ウニードス・ ポデモス)	社会労働党 (PSOE)	国民党 (PP)	シウダダノス (C's)	Vox (極右)
2019/4/ 22-23	electoPanel/electomania.es (11000)	13.5	26.2	19.9	15.1	12.4
4/22	KeyData/Público	13.1	29.4	20.4	15.3	10.4
4/17-22	Demoscopia Servicios/OKDiario	12.6	28.1	21.8	14.4	12.7
4/14-21	SocioMétrica/El Español (1800)	13.6	29.5	18.2	15.1	12.6
2/22-4/21	electoPanel/electomania.es (11000)	12.4	27.4	19.9	14.4	12.5
4/15-20	Celeste-Tel/eldiario.es (1100)	13.5	28.9	23.5	15.1	7.9
4/14-20	IMOP/El Confidencial(1400)	14.4	29.8	19.8	15.1	10.0
4/15-19	Invymark/laSexta	13.0	28.1	20.4	15.2	12.7
4/15-19	NC Report/La Razón(1000)	13.0	28.1	23.8	14.9	9.0
4/1-19	GAD3/ABC(10000)	12.1	31.5	20.1	13.9	11.4
4/15-18	40dB/El País(2000)	17.8	28.8	17.8	14.1	12.5
4/11-18	Sondaxe/La Voz de Galicia (1000)	18.3	30.9	18.3	13.8	10.5
4/17	PP (NA)	12.5	30	19	12.5	11
4/10-16	IMOP/El Confidencial NA)	13.5	30.4	19.3	15.3	9.6
2/22-4/16	electoPanel/electomania.es (10200)	12.4	28.2	20.2	15.3	11.5
4/13-15	Top Position (1200)	12.2	27.8	22.3	13.1	14.2
2019/4/ 9-15	Demoscopia Servicios/OKDiario (NA)	12.8	28.9	21.3	14.9	12.2
4/9-15	GAD3/ABC (2000)	12.3	31.3	20.9	13.2	11.8
2/22-3/31	electoPanel/electomania.es (8850)	11.4	27.7	19.9	16.6	10.7
3/28-30	NC Report/La Razón (300)	11.9	26.7	23.1	16.5	10.3
3/28-30	IMOP/El Confidencial(1419)	13.7	30.0	21.6	14.0	9.5
3/24-30	SocioMétrica/El Español (1600)	12.6	29.0	18.8	16.1	11.9
3/25-29	Invymark/laSexta(NA)	13.0	25.9	20.1	17.5	12.9
2/22-3/24	electoPanel/electomania.es (8200)	11.1	28.6	20.1	16.3	10.5
3/17-23	IMOP/El Confidencial(1399)	12.4	30.5	19.5	14.4	11.0
3/18-22	NC Report/La Razón(1000)	12.0	26.9	22.4	17.1	10.7
3/1-22	GAD3/ABC(7500)	11.3	30.9	21.9	13.1	11.5
3/15-20	Sondaxe/La Voz de Galicia (1000)	13.4	26.9	18.9	13.8	13.9
3/14-19	40dB/El País (1500)	12.3	27.1	19.3	17.7	10.2
3/4-13	Simple Lógica(1092)	12.4	31.2	17.1	16.7	8.6
3/4-11	Celeste-Tel/eldiario.es (1100)	14.3	25.4	22.8	18.1	9.6
2019/2/ 22-3/3	electoPanel/electomania.es (5200)	11.5	26.7	20.5	16.2	12.1
2/26	KeyData/Público	14.5	25.1	21.5	18	10.9
2/19-22	Sigma Dos/Antena(1200)	14.4	27.3	19.1	16	13.3
2/18-22	GAD3/ABC(800)	11.5	28.9	23.2	15.7	10.8
2/18-21	Invymark/laSexta	13.9	24.3	21	20.2	11.3

当資料は、投資環境に関する参考情報の提供を目的としてブライト・アセット株式会社が作成した資料です。投資勧誘を目的としたものではありません。当資料は信頼できると考えられる情報に基づき作成されていますが、情報の正確性、完全性を保証するものではありません。ここに示された意見などは、当資料作成日現在の当社の見解であり、事前の連絡なしに変更されることがあります。投資に関する決定は、お客様ご自身で判断なさるようお願いいたします。

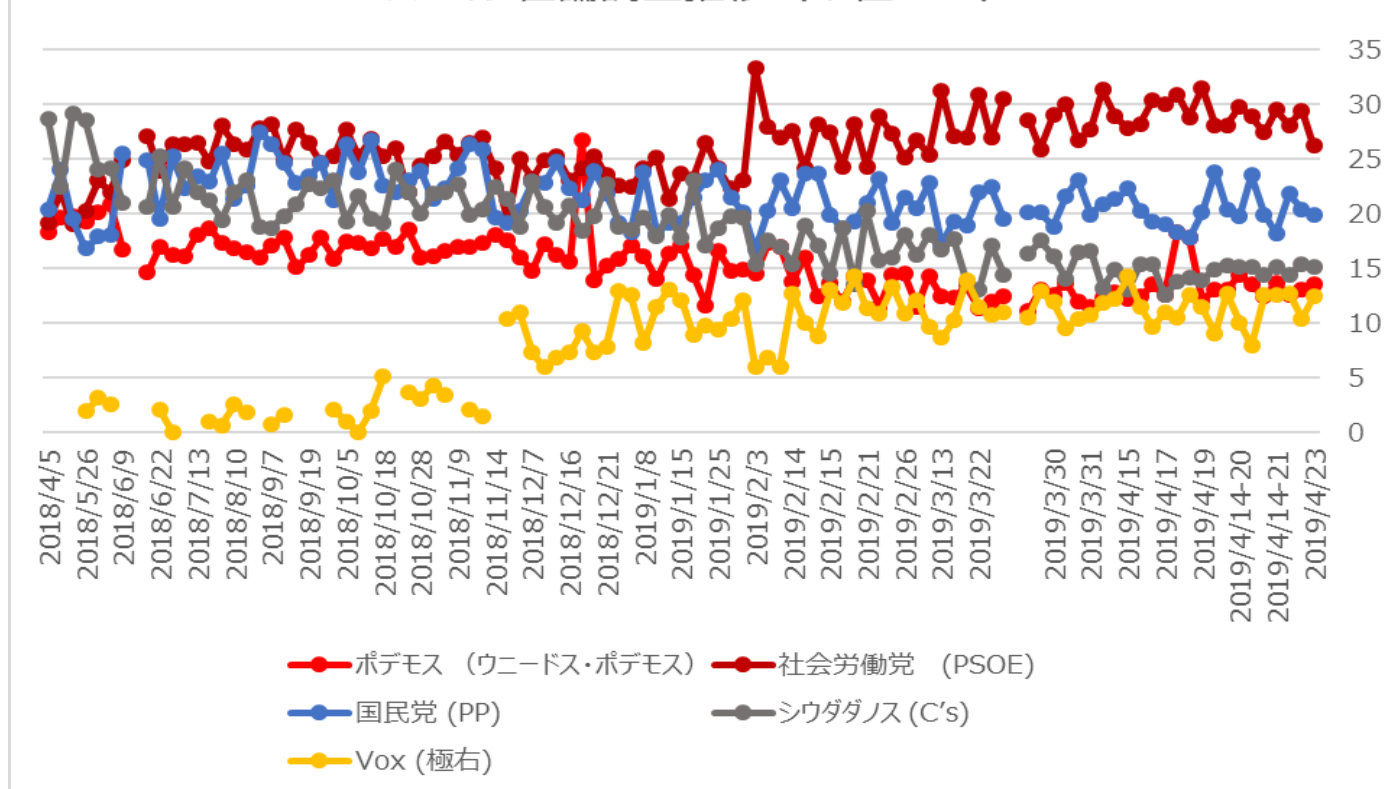
	調査会社 (サンプル数)	ポデモス (ウニードス・ ポデモス)	社会労働党 (PSOE)	国民党 (PP)	シウダダノス (C's)	Vox (極右)
2019/2/ 13-21	Sondaxe/La Voz de Galicia(1500)	14.2	28.2	19.3	13.5	14.2
2/13-15	SocioMétrica/El Español (2200)	11.9	24.3	18.6	18.7	11.8
2/13-15	GESOP/El Periódico(1000)	13.6	27.4	19.9	14.5	13
2/12-15	GAD3/La Vanguardia(1200)	12.4	28.2	23.6	17.1	8.8
2/11-15	NC Report/La Razón(1000)	16	24.1	23.6	18.9	10
2/11-13	Metroscopia/Henneo(1995)	13.8	27.6	20.5	15.4	12.7
2/1-10	El Pais(2964)	17	27.0	23	17	6
2/1-10	SocooMetrica	17.3	27.9	20.3	17.5	6.8
2/1-10	CIS	14.5	33.3	16.7	15.3	5.9
2019/1/ 26-30	electoPanel/electomania.es (2890)	14.9	23.1	20.1	19.6	12.1
1/27	KeyData/Público	14.8	22.3	21.5	19.8	10.3
1/21-25	NC Report/La Razón(1000)	16.6	24.2	24.0	18.7	9.4
1/14-24	GAD3/ABC(1800)	11.6	26.5	23.0	17.1	9.8
1/14-18	Invymark/laSexta	14.4	23.2	21.5	23.0	8.9
1/9-15	Metroscopia/Henneo(2332)	17.1	23.7	19.1	17.8	12.1
1/6-13	electoPanel/electomania.es (1399)	16.3	21.3	19.1	19.9	13
1/3-9	Simple Lógica(1042)	14	25.1	18.2	17.9	11.5
2019/1/ 2-8	Celeste-Tel/eldiario.es (1100)	16.1	24.1	23.8	19.6	8.1
2018/12/ 22-1/5	SocioMétrica/El Español (2200)	17.1	22.4	18.3	18.5	12.5
12/21-27	Sigma Dos/El Mundo(1000)	15.8	22.6	19.2	18.8	12.9
12/17-21	Invymark/laSexta(na)	15.2	23.5	21.8	22.7	7.8
12/17	Llorente & Cuenca(na)	13.9	25.3	23.9	19.8	7.3
12/16	Sigma Dos/Antena(1000)	26.7	24.1	21.2	18.4	9.2
12/16	Key Data/Público(na)	15.6	23	22.3	20.7	7.3
12/3-11	Celeste-Tel/eldiario.e(1100)	16.2	25.2	24.7	19.2	6.8
12/7	Target Point/OKDiario	17.2	24.9	22.8	20.6	5.9
12/3-7	Invymark/laSexta (1200)	14.8	23.2	22.9	22.9	7.3
12/5	SocioMétrica/El Español (NA)	16.0	25.0	20.3	18.8	11.0
2018/12/ 3-4	electoPanel/electomania.es (1530)	17.6	19.3	19.1	21.4	10.4
11/2-14	Simple Lógica(1019)	18.1	24.1	19.6	22.4	
11/5-9	Celeste-Tel/eldiario.e(1100)	17.3	26.9	25.8	20.4	1.5
11/5-9	NC Report/La Razón(1000)	17.0	26.5	26.3	19.9	2.1
11/5-9	Invymark/laSexta	17.0	25.4	24.2	22.7	
11/2-7	GAD3/La Vanguardia	16.6	26.6	22.3	21.9	3.4
10/22-30	GESOP/El Periódico(911)	16.1	25.3	21.3	21.8	4.3
10/28	pp	16.0	24.4	23.9	20	3.0
10/20-26	electoPanel/electomania.es (1037)	18.5	22.0	23.1	21.9	3.6
10/25	Cs	17	26	22	24	
10/16-18	Metroscopia/Henneo(1588)	17.7	25.2	22.6	19.2	5.1
10/1-11	NC Report/La Razón(1000)	16.8	26.8	26.7	19.5	1.9
10/1-5	Simple Lógica(1055)	17.3	25.2	23.8	21.6	-
10/1-5	Celeste-Tel/eldiario.es (1100)	17.4	27.7	26.3	19.3	1.0

当資料は、投資環境に関する参考情報の提供を目的としてブライト・アセット株式会社が作成した資料です。投資勧誘を目的としたものではありません。当資料は信頼できると考えられる情報に基づき作成されていますが、情報の正確性、完全性を保証するものではありません。ここに示された意見などは、当資料作成日現在の当社の見解であり、事前の連絡なしに変更されることがあります。投資に関する決定は、お客様ご自身で判断なさるようお願いいたします。

10/2	Simple Logica/eldebate.es (1000)	15.9	25.3	21.2	23.1	2.0
9/24-28	Invymark/laSexta	17.8	24.6	24.6	22.3	
9/17-19	DYM/El Independiente (1017)	16.2	26.5	23.4	22.7	
9/17-19	Metroscopia/Henneo (1095)	15.1	27.7	22.8	20.8	
9/7-9	Electo panel/ electomania.es (1050)	17.8	24.9	24.6	19.8	1.6
9/3-7	Celeste-Tel/ eldiario.es (1100)	17.1	28.2	26.4	18.7	0.7
8/27-31	NC Report/La Razon(1000)	16.0	27.8	27.5	18.8	
8/22-30	SocioMétrica/El Español	16.5	25.8	22.6	23.1	1.8
8/10	JM&A/Público(NA)	16.8	26.4	21.4	22.0	2.5
2018/8/1-7	Celeste-Tel/eldiario.es(1100)	17.3	28.0	25.5	19.4	0.6
7/27-8/3	electoPanel/electomania.es (1100)	18.7	24.7	22.9	21.2	1.0
7/9-13	Invymark/laSexta	18.1	26.5	23.4	21.9	
7/9/12	Sigma Dos/El Mundo	16.1	26.3	22.3	24.2	
6/25-30	NC Report/La Razón	16.2	26.3	25.2	20.6	-
6/19-22	SocioMétrica/El Español	16.9	23.9	19.5	25.3	2.1
6/11-12	DYM/El Independiente (1019)	14.6	27.1	24.9	20.6	
6/1-9	NC Report/La Razon	16.7	24.9	25.5	21.0	
2018/6/2	Electopanel/electomania,es (2043)	20.9	22.0	18.0	24.2	2.5
5/28	Electopanel/electomania,es (1425)	20.1	23.0	17.9	24.0	3.1
5/26	SocioMétrica/El Español (1700)	19.3	20.3	16.8	28.5	1.9
5/09	Metroscopia/El País(1726)	19.8	19.0	19.5	29.1	
4/10	CIS(2466)	19.6	22.0	24.0	22.4	
4/05	Metroscopia/El País(1278)	18.3	19.1	20.4	28.7	
2018/1/14	CIS(2477)	19.0	23.1	26.3	20.7	
1/11	Metroscopia/El País(1332)	15.1	21.6	23.2	27.1	
2017/10/11	CIS(2487)	18.5	24.2	28.0	17.5	
2017/7/18	Metroscopia/El País(1700)	19.7	22.0	26.9	18.5	
2017/4/06	Metroscopia/El País(3166)	20.7	20.2	30.2	17.4	

出所：Poll of polls など各種報道からブライト・アセットが作成

スペイン世論調査推移（単位：％）



出所：Poll of polls など各種報道からブライト・アセットが作成